

Kirche Buchholz in 17209 Buchholz

Sicherung und Sanierung Langhaus Innenraum und Trockenlegung



Abb. 1 Südwand

Restauratorische Farbuntersuchung im Innenraum und am Ostgiebel

Juni 2019, August 2020

für:

Ev-Luth. Kirchengemeinde Buchholz, Pastorin V. Häggberg, Dorfstraße 26, 17209 Vipperow,
Tel. 039923-717929, E-Mail: rechlin@elkm.de

von:

Bettina Strauß, M. A. Dipl. Restauratorin, Granzower Straße 37, 17252 Mirow
Tel.: 039833-278158 oder 0173-4321183, E-Mail: b.strauss@gmx.de

20. Oktober 2020

Auszug Fotodokumentation

Fotodokumentation
Innenraum, Ansichten



Abb. 2 Ansicht nach Ost

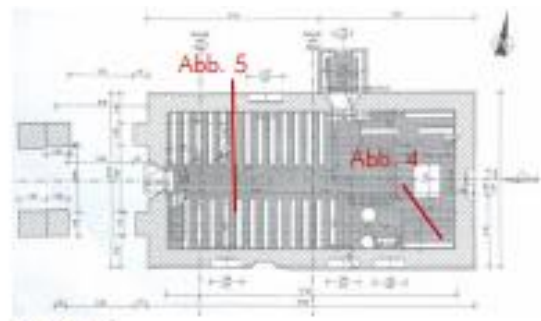


Abb. 3 Ansicht nach West

Fotodokumentation

Innenraum

Wände



Grundriss



Abb. 4 Schriftzug an der Rückwand des Pastorenstuhls, Der Putz ist durch Salzkristallisationsprozesse beschädigt.



Abb. 5 Schriftzug und szenische Darstellung (Christus predigt auf dem Wasser) von H. KOHNERT-MICHAELIS an der Südwand, beides gut erhalten, bräunliche Verfärbungen links von Christus

Fotodokumentation

Innenraum

Wände

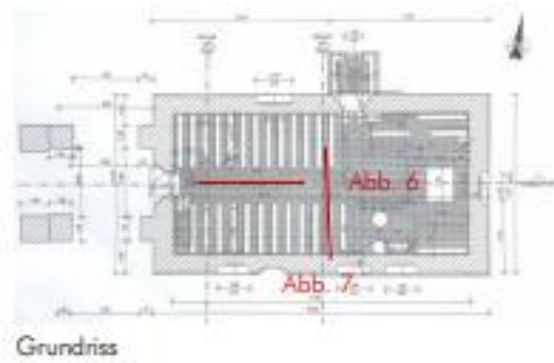


Abb. 6 Schriftzug an der Westwand oberhalb der Empore, rechts oben mit bräunlichen Wasserflecken, sonst in gutem Zustand

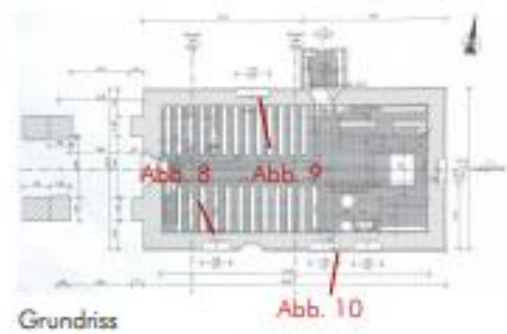


Abb. 7 Schriftzug an der Nordwand, Farbschicht leicht pudern, ansonsten intakt

Fotodokumentation

Innenraum

Fenster



Grundriss

Abb. 10



Abb. 8 Fenster in der Südwand (oberhalb der Westempore)

Die Fenster wurden wahrscheinlich nach 1945 erneuert und mit Zementmörtel eingeputzt. Es handelt sich um einfache Holzrahmenfenster (Nadelholz), die innen ohne Farbfassung stehen blieben. Die Verglasungen aus Antikglas sind in Bleisprossen gesetzt.



Abb. 9 Fenster in der Nordwand



Abb. 10 Fenster in der Südfassade mit weißer Farbfassung auf den Holzrahmen und in der Laibung

Fotodokumentation

Innenraum

Westeingang

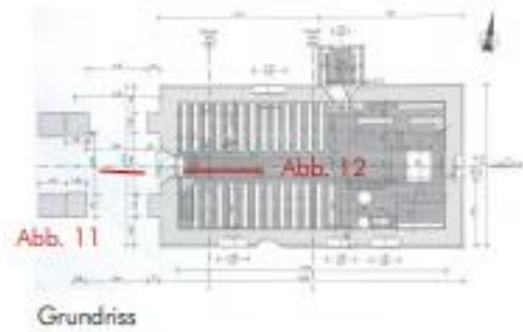


Abb. 11 Westportal mit Doppeltür



Abb. 12 Westeingang, innere Tür von innen



Abb. 13 Westeingang, äußere Tür von innen,

Farbschichtenfolge:

1 – graugrün NCS S 3010-G20Y

2 – braun NCS S 6020-Y40R

Fotodokumentation

Innenraum

Westeingang

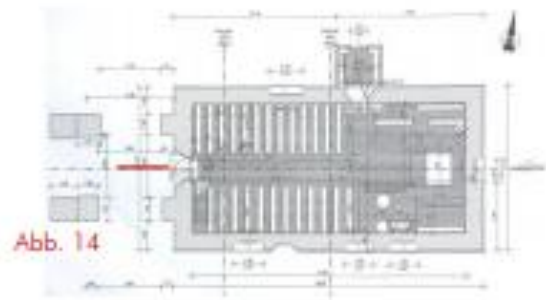


Abb. 14

Grundriss



Abb. 14 Westportal mit verschlossener Außentür



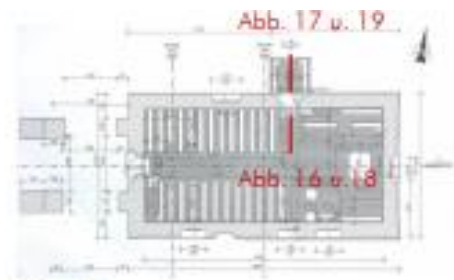
Abb. 15 Westeingang, äußere Tür von außen,
Farbschichtenfolge:

- 1 – graugrün NCS S 3010-G20Y
- 2 – ockerbraun NCS S 5030-Y20R
- 3 – braun dunkel NCS S 8010-Y30R

Fotodokumentation

Innenraum

Nordeingang



Grundriss



Abb. 16 Tür zum Nordeingang, von innen



Abb. 17 Nordportal, Eingangstür von außen

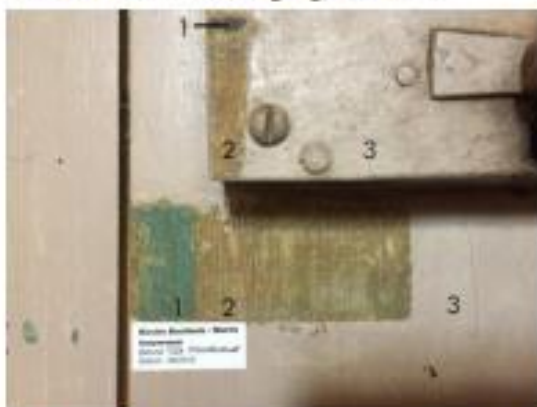


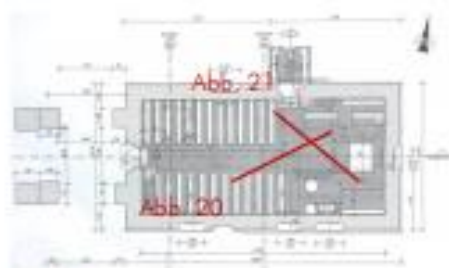
Abb. 18 Nordeingang von innen, Farbschichtenfolge:
 1 – grün NCS S 7020-G10Y, Schloss schwarz – NCS S 9000-N
 2 – Holzimitation Eiche hell
 3 – graubraun rötlich NCS S 3010-Y60R



Abb. 19 Türblatt von außen, Farbschichtenfolge:
 1 – grün NCS S 7020-G10Y
 2 – braun NCS S 7020-Y30R

Fotodokumentation

Innenraum



Grundriss



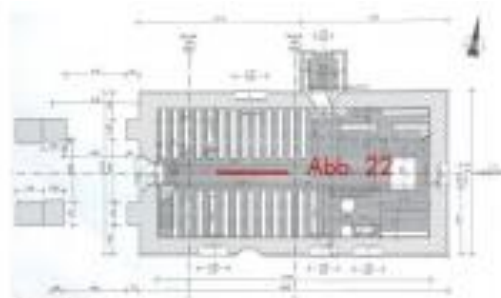
Abb. 20 Nordempore



Abb. 21 Pastorenstuhl

Fotodokumentation

Innenraum



Grundriss



Abb. 22 Westempore